

## Bau financials Trab

### 4. Vertriebs-Informationen-System

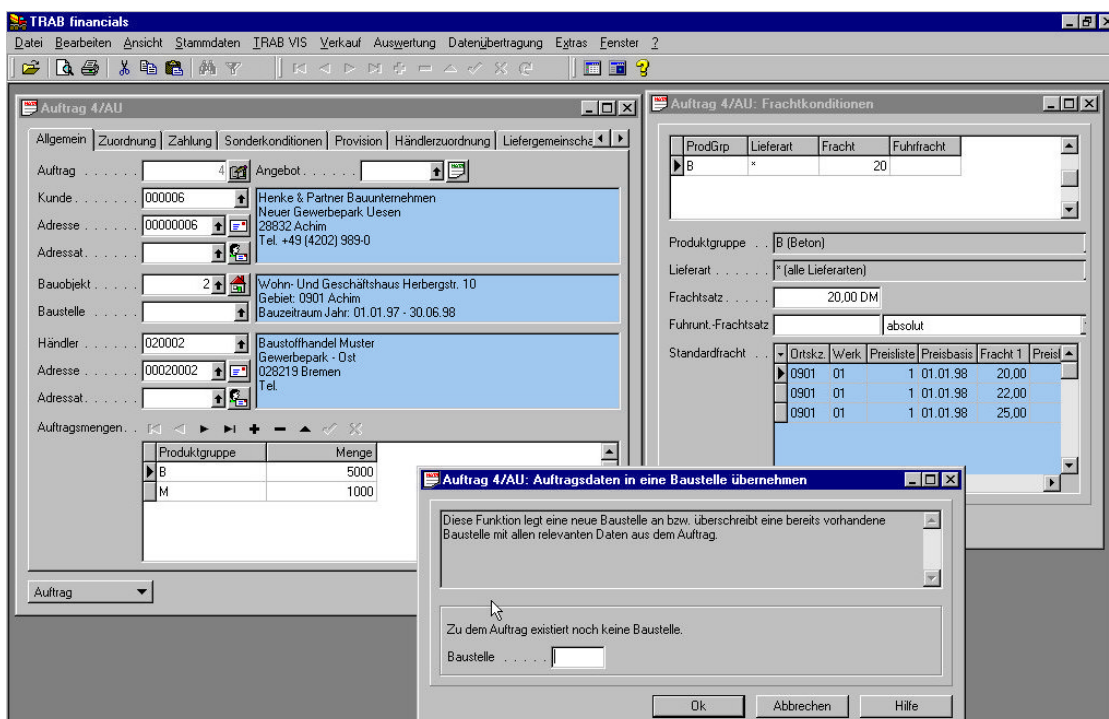
Ein Vertriebs-Informationen-System kann mit einer Drehscheibe für alle Informationen im Unternehmen verglichen werden. Vertrieb basiert traditionell auf vielen Erfahrungswerten, dem persönlichen Wissen und Können der Mitarbeiter. Exaktes Marktwissen ist ein entscheidender Wettbewerbsvorteil:

- ▶ Wo sind neue Bauvorhaben geplant?
- ▶ Welche Bauwerksart?
- ▶ Wer ist Ansprechpartner?
- ▶ Gab es schon Kontakte?
- ▶ Gibt es Anknüpfungspunkte?
- ▶ Welcher der Wettbewerber könnte mit welchen vermutlichen Konditionen bieten?

Aktives Handeln am Markt ist gefragt. Die Fakten und vor allem Erfahrungen aus dem bisherigen Wettbewerb dürfen nicht nur im Kopf eines einzelnen Mitarbeiters sein. Denn was passiert, wenn der einmal ausfällt?

Das Zusatzmodul Bf Trab VIS ergänzt die Funktionalität des Basis-Moduls. Es ist ein effizientes Werkzeug für Marketing und Vertrieb. Der schnelle Zugriff auf alle vertriebsrelevanten Daten und die Verfügbarkeit der Informationen für alle Berechtigten zu jedem Zeitpunkt macht die Leistungsfähigkeit dieses Moduls aus.

Für die Dokumentation und Kontrolle der Vertriebsaktivitäten stehen Bemerkungen und Historieneinträge zur Verfügung. Letztere können auch auf Termin zur Wiedervorlage gelegt oder an MS-Outlook übergeben werden. Was für Kundendaten gilt, kann auch in beliebigen anderen Datenkreisen Ihrer Wahl verwendet werden, beispielsweise für Wettbewerber. Informationen der verschiedensten Kontakte lassen sich zusammentragen. Weil das in der Historie und den Adressaten mit vielen Details z.B. bis zu den Hobbies, Geburtstagen oder Jubiläen der Ansprechpartner geschehen kann, bieten sich später manch nützliche Anknüpfungspunkte.



## Bau financials Trab

### Angebotsschreibung

Wesentlicher Bestandteil von Bf Trab VIS ist die Speicherung und integrierte Weiterverarbeitung von Bauobjekten, Angeboten und Aufträgen.

So können Sie ein Angebot direkt in einen Auftrag übernehmen. Dieser wiederum kann sofort der Fakturierung als Baustelle zur Verfügung gestellt werden. Dabei werden alle angebotenen Konditionen mit übergeben.

Gezielt eingesetzte Vorgabewerte und an der Praxis orientierte Eingabefenster ermöglichen eine sehr schnelle Erfassung von Angeboten - auch während eines Telefonats. Bauobjekte, Adressen und Adressaten können direkt während der Erfassung angelegt werden.

### Browser

Das Kernstück des Moduls Bf Trab VIS bildet der Browser. Dieser ermöglicht Ihnen die komfortable Navigation innerhalb der Stamm- und Bewegungsdaten.

Sie können sich zu jeder Information, sei es ein Kunde, ein Bauobjekt oder ein Historieneintrag, alle zugehörigen Detail-Informationen und verknüpften Daten anzeigen lassen und auch im Detailfenster bearbeiten.

Durch einfache Verzweigungen wird es Ihnen ermöglicht, von einer Information zur nächsten zu springen. Durch eine durchdachte Oberfläche und Benutzerführung behalten Sie immer den Überblick.

Bei dem Browser wurde besonderes Augenmerk auf das schnelle Finden von Daten gelegt. Das wird unter anderem durch Spaltensortierungen, Filter und eine Schnellsuchefunktion ermöglicht.