

BAU financials KiFa

Nemetschek Bausoftware GmbH passt die Inhalte ihrer Publikationen aktuellen Änderungen an. Dieses Dokument entspricht dem in der Fußzeile genannten Informationsstand des Bearbeiters. Die Herausgeberin lehnt jegliche Haftung für eventuelle Fehler oder Unterlassungen in dieser Veröffentlichung ab. Vervielfältigungen bedürfen einer schriftlichen Zustimmung.

BAU financials KiFa

Inhaltsverzeichnis

1. .. Leistungsspektrum	3
2. .. Modulübersicht	5
3. .. BASIS – Funktionalität.....	6
4. .. Zusatzmodul Vertriebs-Information-System (VIS).....	9
5. .. Zusatzmodul Fuhrunternehmer-Abrechnung (FUAB)	11
6. .. Zusatzmodule Waageschnittstelle und Komponentenverbräuche	12
7. .. Zusatzmodule Adressbeurteilung und Berichtsdesigner	13

BAU financials KiFa

1. Leistungsspektrum

In den meisten Unternehmen der Schütt- und Mischgüterindustrie wurde bereits viel zur Effizienz-Steigerung unternommen. Sie alle setzen auf moderne Technik - auch in der Verwaltung.

Wo wären die vielen Daten schon besser aufgehoben als im Computer?

Programme für die einfache Fakturierung gibt es wie Sand am Meer.

Bau financials TRAB ist bereits bei zahlreichen Transportbetonherstellern und -händlern, Sand- und Kieswerken, Steinbrüchen, Deponien, Mörtel- und Asphalt-Mischwerken sowie Recyclingunternehmen im Einsatz.

Unternehmen, in denen z.B. nur Kies oder Asphalt fakturiert werden, benötigen nicht alle umfangreichen, komplexen Programmfunktionen.

Genau passend für diese Betriebe haben wir Bau financials KiFa konfiguriert.

KiFa ist modular aufgebaut.

Dadurch ist sicher gestellt, dass Sie exakt die Funktionalität erwerben, die Sie wirklich nutzen wollen. Natürlich können der vorhandenen Lösung auch nachträglich Bausteine hinzu gefügt werden.

Und nicht zuletzt sei erwähnt, dass sich KiFa mit weiteren Programm-Modulen wie Finanzbuchhaltung, Betriebsrechnung, Lohn- und Gehaltsbuchhaltung etc. aus der Bau financials - Familie zu einer integrierten Lösung für das gesamte Unternehmen ausbauen lässt.

Was unterscheidet KiFa von TRAB?

Beide haben die gleiche Programm-Basis, jedoch stehen einige Funktionsbereiche nicht zur Verfügung. Wenn Sie diese Bereiche nicht brauchen, können Sie mit dem preiswerteren Bau financials KiFa arbeiten:

- ▶ Zusatzmittel
- ▶ Pumpen
- ▶ Händler-Fakturierung
- ▶ Agenturen
- ▶ Bonus und Provisionsabrechnung

Und hier nun einige Argumente, warum Sie sich unbedingt für KiFa entscheiden sollten:

BAU financials KiFa

Die Highlights

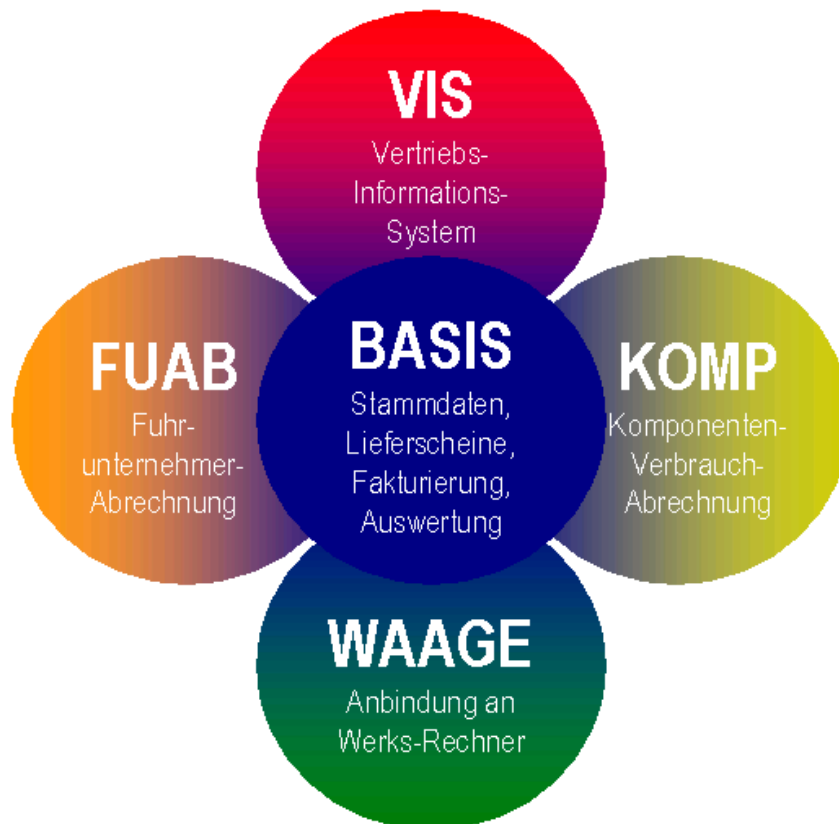
- ▶ Vollständige Integration mit dem kaufmännischen Anwendungsbereich von BAU *financials*
- ▶ Fakturierung der Schütt- und Mischgüter
- ▶ Import der Werklieferscheine von beliebigen Waagen
- ▶ Umfassende, mehrstufige Preisfindung (Werke, Kunden und Baustellen, Artikel und Frachten, individuelle Rabatte, vollautomatische Zuschläge wie z.B. für Wartezeit, Mindestmenge)
- ▶ Fuhrunternehmer-Abrechnung mit Daten-Übergabe an die Finanzbuchhaltung
- ▶ Vertriebs-Informationssystem mit Übergabe an die Fakturierung
- ▶ Angebotsdruck über Berichtsdesigner oder MS-Word
- ▶ Auswertungen als frei gestaltbare Berichte oder Weiterverarbeitung in MS-Office (z.B. Excel)
- ▶ Effizienter Datenzugriff und schnelle Auswertungen mit dem integrierten Datenbrowser, z.B. Informationen und Tendenzen über Mengen und Umsätze am Bildschirm
- ▶ Bearbeitung beliebiger Datenmengen mit Filtern, Sortierungen, Gruppierungen und Spaltenansichten, Einsatz verschiedener Vorlagen für unterschiedliche Bearbeitungen, Favoriten und Lesezeichen für schnellen, direkten Zugriff
- ▶ Erstellung und Gestaltung beliebiger Druckformulare – ganz individuell (z.B. Rechnungen, Auswertungen, Angebote)
- ▶ Umfangreiche Statistik-Möglichkeiten bereits als Standard enthalten
- ▶ Mandantenfähigkeit
- ▶ Auswertung von Komponenten-Verbräuchen (z.B. für Asphalt)
- ▶ Soll-Ist-Vergleiche für gelieferte Mengen
- ▶ Verwaltung von Werken und Preislisten in beliebiger Anzahl
- ▶ Fakturierung interner Baustellen mit Übergabe an die Kostenrechnung
- ▶ Komfortables Nachbearbeiten von Lieferscheinen – auch über eine Stapelverarbeitung
- ▶ Mengenumrechnung

Sollte eine Ihrer Anforderungen nicht abgedeckt erscheinen, so sprechen Sie uns einfach an!

KiFa speichert Ihre Stamm- und Fakturdaten nicht nur redundanzfrei, sondern Sie erhalten diese damit auch wieder aufbereitet - exakt nach Ihren Wünschen. Auswertungen auf Papier, in MS-Excel oder nur schnell Trends auf dem Bildschirm recherchieren – mit KiFa sind das keine Probleme mehr für Sie.

BAU financials KiFa

2. Modulübersicht



Die Basisfunktionalität kann mit den KiFa-Zusatzmodulen Fuhrunternehmer-Abrechnung, Vertriebs-Informationssystem und Komponentenverbrauch erweitert werden.

Im technischen Bereich, z.B. bei der Steuerung der Waagen hat die EDV-Unterstützung heute überall Einzug gehalten. Die flexiblen Schnittstellen von KiFa garantieren den erforderlichen Datenaustausch über ein Netzwerk mit diesen technischen Anwendungen.

Ein weiteres Zusatzmodul ermöglicht es Ihnen, Adressdaten eine Beurteilung anzufügen, z.B. zur Sicherung von Qualitätsstandards.

Mit dem Berichtsdesigner können Sie eigene Auswertungen kreieren.

KiFa bietet Ihnen bei Bedarf den Start in die komplett integrierte Anwendung ‚Bau financials‘ für das gesamte Unternehmen, mit der sie alle Aufgaben im kaufmännischen Bereich abdecken können.

BAU financials KiFa

3. BASIS – Funktionalität

Das Basis-Modul umfasst die Stammdatenverwaltung, Lieferscheinbearbeitung, Fakturierung und Auswertungen.

Design, Bedienung und Funktionalität entsprechen dem Windows-Standard. Ein eigenes Hauptmenü ermöglicht den schnellen Zugriff auf alle Funktionen. Benutzerdefinierte Einstellungen sind möglich. Alle wesentlichen Funktionen sind mit einer Online-Hilfe am Bildschirm hinterlegt. Für jeden Anwender können spezifische Zugriffsberechtigungen für Programmfunktionen eingestellt werden.



Als Grundprinzip gilt, Daten dort zu erfassen, wo sie entstehen. Das sorgt für Vollständigkeit, sichert gegen Vergessen, garantiert Aktualität für Auswertungen und Analysen. Es erlaubt darüber hinaus Trends zu erkennen, Abläufe rechtzeitig zu beeinflussen und ermöglicht ein umfassendes Controlling.

Stammdaten

Alle Stammdaten und Informationen der Branchen-Software KiFa (KiFa-BASIS und –Zusatzmodule) werden in einer Datenbank effizient nach relationalem Konzept – nur mit der unbedingt erforderlichen Redundanz verwaltet.

Das betrifft die Bereiche

- ▶ Kunden und Baustellen mit umfangreichen Konditionsangaben
- ▶ Verkäufer
- ▶ Artikel, Zuschläge und deren jeweilige Preise
- ▶ Fahrzeuge sowie deren individuelle Ausstattung
- ▶ Firmen und Werke

sowie allgemeine Angaben zu

- ▶ Bauarten, Frachtzonen, Verkaufsgebieten
- ▶ Artikel-, Statistik-, Kundengruppen
- ▶ Komponenten
- ▶ Zuordnungskriterien für die Konten und Kostenstellen in der FIBU/BBA, einzeln an jedem Stammdatum oder global

Lieferscheinverarbeitung

Die Lieferscheinverarbeitung bietet für Lieferscheine von Werken ohne automatische Steuerung eine manuelle Schnellerfassung. Datenumfang, Reihenfolge der Einzeldaten etc. lassen sich individuell den in Ihrem Unternehmen gewachsenen Gegebenheiten anpassen.

Nach der Aufnahme konvertiert die Software die Lieferscheindaten. Sie werden mit allen für die Fakturierung erforderlichen Informationen vervollständigt - auch automatisch mit den im System hinterlegten Preisen. Automatische Zuschläge können zudem berücksichtigt werden.

BAU financials KiFa

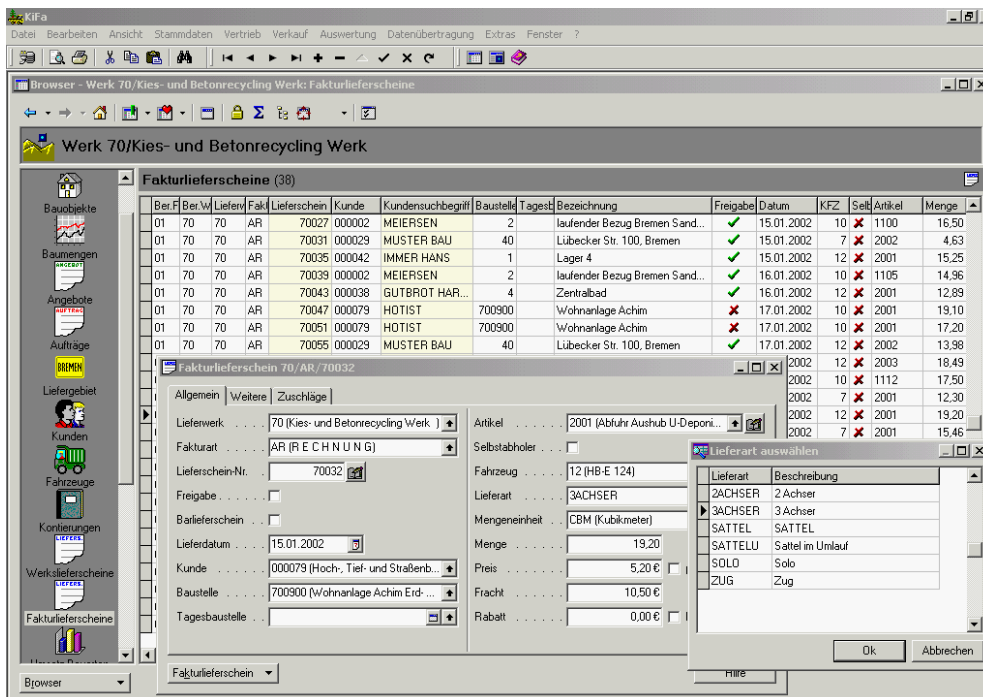
Die nachfolgende Hierarchie der Konditionen wird dabei beachtet:

- ▶ Baustellen-/Auftrag-Sonderkonditionen
- ▶ Standardkonditionen des Kunden (mit oder ohne Gebietskennzeichen)
- ▶ Konditionen aus Preislisten

Innerhalb dieser Hierarchie werden zusätzlich noch unterschieden:

- ▶ generelle Rabatte
- ▶ Rabatte nach Artikelgruppen
- ▶ Artikelrabatte und -preise

Durch die strukturierte Hinterlegung verschiedener Artikel- und Preislisten sind nahezu alle Konditionen abbildbar. Vertriebsgebiete und Frachtzonen ermöglichen Ihnen hierbei eine flexible Rabattierung und Gestaltung der Frachttarife.



Fakturierung

Etwa 80-90 % aller Lieferscheine können ohne jegliche Nachbearbeitung fakturiert werden. Müssen Lieferscheine nachbearbeitet werden, so stehen komfortable Möglichkeiten zur Verfügung.

Bei der Fakturierung können die Rechnungen bzw. Gutschriften in beliebigen Formularen erstellt werden (Zusatzmodul Berichtsdesigner oder als Dienstleistung). Jede Rechnung oder Gutschrift ist auf dem Bildschirm aktivierbar und kann bei eventuellem Verlust nachgedruckt werden. Automatische Stornierung oder Neuberechnung sind ebenfalls möglich. Prüfläufe und die Erstellung von Proforma- bzw. Probe-Rechnungen vor der Fakturierung runden die Bearbeitungsmöglichkeiten ab.

Setzen Sie KiFa zusammen mit der Finanzbuchhaltung und Baubetriebsabrechnung aus der Bau financials-Familie ein, so stehen die Rechnungsausgangsdaten und Debitorendaten sofort - ohne weiteres Zutun - zur Weiterverarbeitung in der Finanzbuchhaltung und der Baubetriebsabrechnung/Kostenrechnung bereit. Natürlich können auch Rechnungsausgangslisten gedruckt werden.

BAU financials KiFa

- ▶ Valutierung einer Rechnung
- ▶ Berücksichtigung von Anzahlungsbeträgen für eine Baustelle
- ▶ Berücksichtigung von Preisbasen - abweichend zur aktuellen Preisliste
- ▶ Verdeckte Rabatte und Zuschläge
- ▶ Fracht in Rechnung ausweisen oder in Nettopreis einrechnen
- ▶ Abweichende Rechnungsanschrift
- ▶ Mengenumrechnung (z.B. to in cbm)

Weitere Programmfunktionen der Fakturierung sind:

Auswertungen

Die Aufschlüsselung der Stamm- und Bewegungsdaten nach verschiedenen Gruppen erlaubt detaillierte Statistiken. Branchentypische Statistiken gehören zum Standard:

- ▶ Kunden-, Baustellen-Stammblatt
- ▶ Kunden- und Baustellen-Umsatzstatistik
- ▶ Orts- bzw. Gebietsstatistik
- ▶ Bauartenstatistik
- ▶ Artikelumsatz- und -mengenstatistik
- ▶ Fahrzeugstatistik
- ▶ Lieferschein-Kontrollliste

Bei den Auswertungen haben Sie die Möglichkeit, Perioden selbst zu definieren. Sie können z.B. die Kunden- Umsätze nach Baustellen, Artikeln, Durchschnittspreisen differenzieren oder als globale Umsatz-Hit-Liste heraus stellen. Auch die Umsatzzahlen aus ARGEen lassen sich so veranschaulichen. Eine Übersicht zu den Liefermengen nach Verkaufsgebieten ist so auch zu erreichen. Artikelumsätze lassen sich nach Produktion und Durchschnittspreisen zusammen stellen. Einsatz- bzw. Auslastungstabellen für Fahrzeuge sind sicher auch in Ihrem Unternehmen Instrumente, die Sie nicht missen möchten.

Sollten die Standard-Auswertungen einmal nicht ausreichen, so können Sie mit dem Zusatzmodul Berichtsdesigner weitere eigene Statistiken und Listen in beliebiger Variation und Form erstellen. Deren Ausgestaltung ist sehr flexibel. Die entsprechenden Kriterien können Sie ganz nach Ihren Bedürfnissen und Wünschen frei bestimmen.

Die Daten der KiFa-Datenbank stehen selbstverständlich für eine Verarbeitung mit anderen Programmen zur Verfügung. Mit externen Tabellenkalkulations-Programmen sind beispielsweise grafische Auswertungen in optisch überzeugender Form schnell zu erstellen, ganz nach Ihren Vorstellungen und Erwartungen.