

## Bautechnik

---

# Bautechnik

Nemetschek Bausoftware GmbH passt die Inhalte ihrer Publikationen aktuellen Änderungen an. Dieses Dokument entspricht dem in der Fußzeile genannten Informationsstand des Bearbeiters. Die Herausgeberin lehnt jegliche Haftung für eventuelle Fehler oder Unterlassungen in dieser Veröffentlichung ab. Vervielfältigungen bedürfen einer schriftlichen Zustimmung.

# Bau für Windows Bautechnik



Das Basispaket Bautechnik deckt alle Schritte ab, die für die Erstellung des Angebots und die Abwicklung von Bauaufträgen erforderlich sind. Als Kern aller baubetrieblichen Anwendungen ist sie effektiv und seit langem umfassend in der Praxis erprobt. Sie besteht aus den Arbeitsbereichen Projektverwaltung, LV-Bearbeitung, Mengenermittlung, Bauabrechnung und Tagelohn sowie der Kalkulation und Arbeitsvorbereitung.

## Projektverwaltung

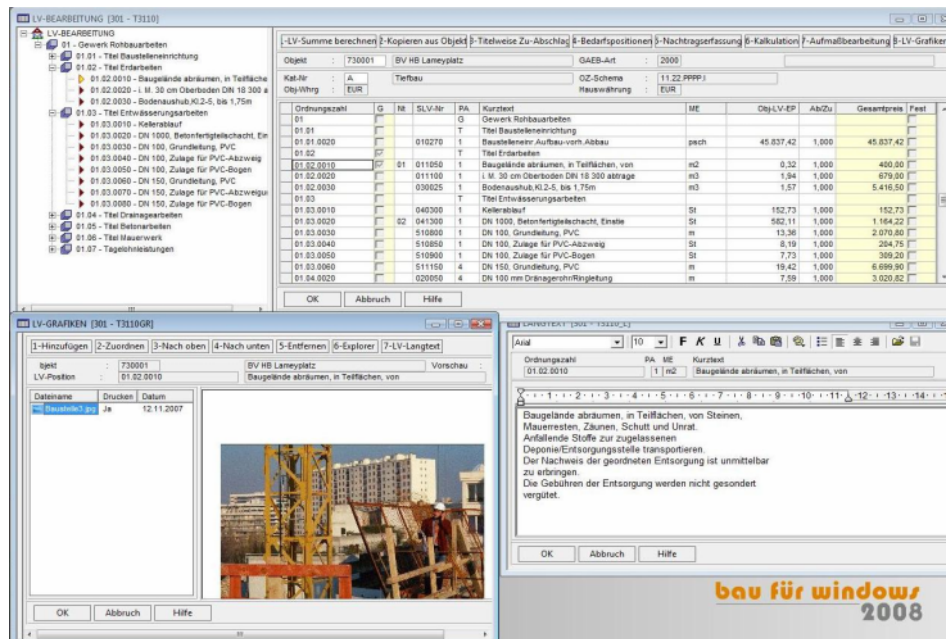
Über die reinen LV-Texte, die Projektadressen und -termine hinaus, verwaltet Bau für Windows zahlreiche weitere Informationen zur Baumaßnahme bis hin zum Submissionsergebnis des jeweiligen Projekts. Die Angebotsliste, Submissionsübersicht, Auftragsliste, etc. sind typische projektübergreifende Auswertungen aus diesem Arbeitsbereich.

## LV-Bearbeitung

Leistungsverzeichnisse können auf verschiedenen Wegen „ins System“ kommen. Zum einen durch den Datenaustausch nach GAEB 90 oder 2000, dessen Austauschphasen Bau für Windows beherrscht. Häufig aber auch durch Kopieren, wozu leistungsfähige Kopierfunktionen zeitsparend eingesetzt werden können- egal ob aus den Stammkatalogen, anderen Objekten oder auch in den Stamm zurück. Besonders beliebt ist hierbei das Kopieren mit „drag & drop“. Für die Zusammenarbeit mit Bauherren oder auch Subunternehmern, die keinen GAEB-Datenaustausch durchführen, kann ersatzweise auch unsere LV-Excel-Schnittstelle zum Einsatz kommen. Schließlich ist Bau für Windows auch für die manuelle Schnellerfassung von Leistungsverzeichnissen bestens geeignet.

Die tabellarische Darstellung des LVs wird durch eine Baumstruktur besonders übersichtlich ergänzt. Der Langtext der jeweils aktuellen Position wird im Langtextfenster angezeigt und ggfs. bearbeitet. In einem weiteren Fenster erscheint wahlweise die zur Position hinterlegte Grafik.

Auch beim LV-Druck bietet die Anwendung allen Komfort: Sie haben weitreichende Möglichkeiten zu entscheiden, welche Inhalte jeweils gedruckt werden, Grafiken einzubinden und das Dokument mit Vor-, Betreff- und Nachtexten abzurunden.



### Mengenermittlung

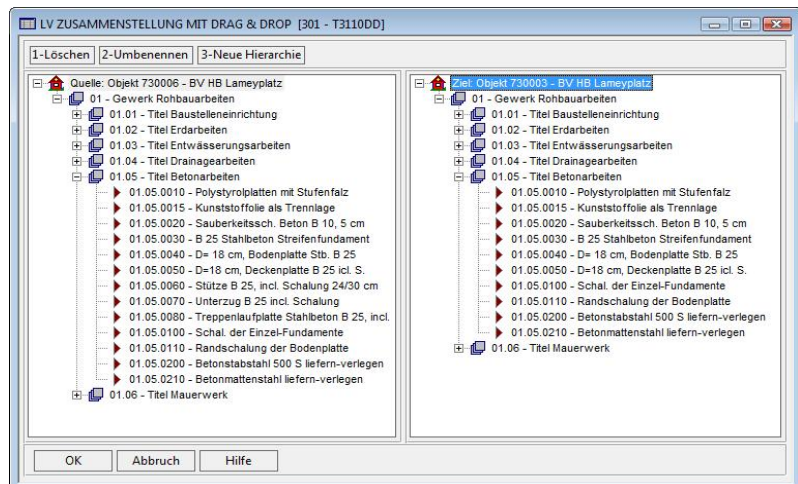
Sie lässt sich wahlweise nach REB 23.003 oder in einer freien Schreibweise durchführen - jeweils blatt- oder positionsweise. Das Aufmaß in freier Schreibweise bietet alle denkbaren Freiheitsgrade und kommt damit dem manuellen Aufmessen mit dem Aufmaßblock sehr nahe. Umfangreiche Kopierfunktionen aber auch die Nutzung der vorgegebenen und der vom Anwender selbst definierten Formeln erleichtern die Arbeiten am Aufmaß.



Auch dieses Programm-Modul ist mit einer ausgefeilten Drucktechnik ausgestattet: Der Anwender hat bei der Druckgestaltung zahlreiche Auswahlmöglichkeiten bezüglich der Inhalte, Anordnung, Summenbildung und Sortierung.

### Bauberechnung

Nach dem Motto "Gute Leistung, schnelle Rechnung" ermöglicht dieser Programmteil eine unkomplizierte und schnelle Rechnungsstellung. Egal, ob es um Pauschalrechnungen, Rechnungen mit Aufmaß oder solche mit Schätzmengen geht, ob wachsend abgerechnet wird oder differenziert, ob Abschlags-, Teilschluss- oder Schlussrechnung - mit Bau für Windows bekommen Sie alles leicht in den Griff. Selbst verschiedene Rechnungsempfänger in ein und demselben Projekt lassen sich problemlos managen. Die Ausdrücke von Rechnungen und Aufmaßen sind übersichtlich aufgebaut. Das erleichtert die schnelle Rechnungsprüfung. Das Rechnungsausgangsbuch, das Baukonto und die OP-Übersichten helfen, bei der Rechnungsstellung und bei den Zahlungseingängen den Überblick nicht zu verlieren. Beim integrierten Einsatz mit der Finanzbuchhaltung kann der Abrechner direkt auf die Zahlungsbuchungen zugreifen und liefert seinerseits die Buchungsdaten auf Knopfdruck in der Buchhaltung ab.



| <u>Zusammenstellung der Rechnung</u>                          |                                   |              |                 |                   |
|---|-----------------------------------|--------------|-----------------|-------------------|
| <b>NETTOBETRAG</b>  |                                   |              | EUR             | <b>427.139,13</b> |
| Abzüglich eines Nachlasses von                                | 5,00 %                            |              | EUR -           | 21.356,96         |
|   |                                   |              | EUR             | 405.782,17        |
| Zuzüglich der Umsatzsteuer von                                | 19,00 %                           |              | EUR +           | 77.098,61         |
| <b>BRUTOBETRAG</b>  |                                   |              | EUR             | <b>482.880,78</b> |
| <b>Rechnungszuwachs</b>                                       |                                   | EUR          | 278.452,46      | 52.905,97         |
|   |                                   |              |                 | 331.358,43        |
| Abzüglich Sicherheitseinbehalt                                | 5,00 %                            |              | EUR -           | 24.144,04         |
|   |                                   |              | EUR             | 458.736,74        |
| <b>RECHNUNGSBETRAG</b>  |                                   |              | EUR             | <b>458.736,74</b> |
| Abzüglich gestellte Rechnungen / erhaltene Abschlagszahlungen |                                   |              |                 |                   |
|   | Rechnung                          | Netto        | USt             | Gesamt            |
| %   | 1. 2005001 vom 15.05.2005 bezahlt | 33.353,47    | 5.336,56        | 38.690,03         |
| %   | 2. 2005002 vom 10.06.2005 offen   | 93.976,24    | 15.036,19       | 109.012,43        |
|   | Summe:                            | 127.329,71   | 20.372,75       |                   |
|   |                                   |              | EUR -           | 147.702,46        |
| <b>RECHNUNGSBETRAG</b>  |                                   | EUR          | 258.163,35      | 51.870,33         |
|   |                                   |              |                 | <b>310.033,68</b> |
| Nachversteuerung  |                                   | EUR          | 1.000,60        | 1.000,60          |
| <b>RECHNUNGSSUMME</b>   |                                   |              | EUR             | <b>311.034,28</b> |
| Gesamtbetrag  |                                   |              | EUR             | 458.736,74        |
| Summe erhaltene Zahlungen                                     |                                   |              | EUR -           | 38.690,03         |
| <b>ANFORDERUNGSBETRAG</b>                                     |                                   | EUR          | 372.428,70      | 47.618,01         |
|   |                                   |              |                 | <b>420.046,71</b> |
| Zahlbar bis zum   | <u>28.03.2007</u>                 | abzüglich    | 2,00 % Skonto : | EUR 6.220,69      |
| Zahlungsbetrag :  |                                   |              |                 | EUR 304.813,59    |
| Zahlbar bis zum   | <u>09.04.2007</u>                 | ohne Abzug : |                 | EUR 311.034,28    |

### Tagelohn

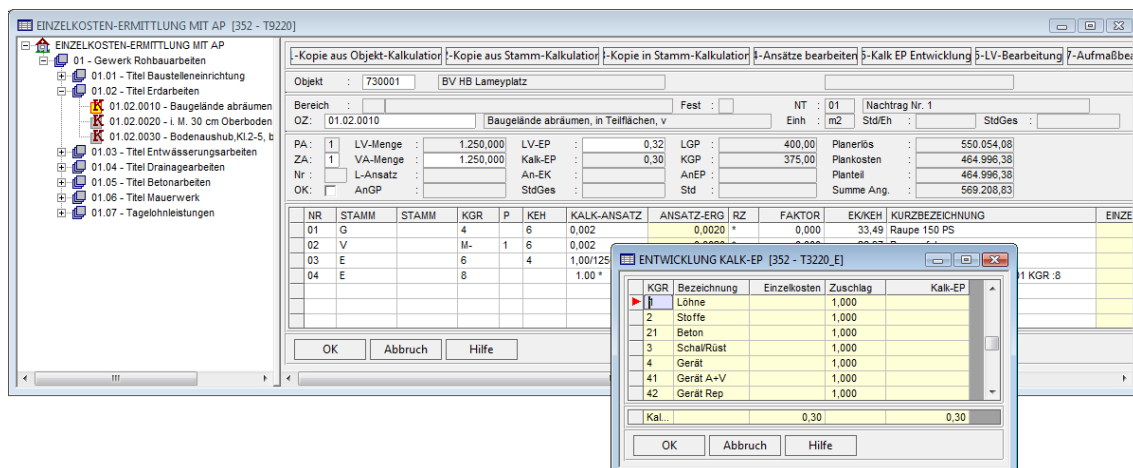
Dieser Baustein ist - über die reine Tagelohnabrechnung hinaus - eine Standardfakturierung, in der Aufträge „auch ohne LV“ einfach und schnell angeboten und abgerechnet werden können. Der Anwender kann dabei sowohl auf die verschiedenen Stammdaten und Projekte zugreifen oder ganz einfach „freie Zeilen“ erfassen.

### Bürgschaftsverwaltung

In der integrierten Bürgschaftsverwaltung erfassen Sie Ihre gegebenen und erhaltenen Bürgschaften und werten sie nach verschiedenen Kriterien aus, wie z.B. in einer Übersicht über die fälligen Bürgschaften, die Ausschöpfung Ihrer Bürgschaftsrahmen, usw.

### Kalkulation

Das System ist sehr präzise und schnell in der Bearbeitung - gleichgültig, welche der gängigen Kalkulationsmethoden Sie bevorzugen. Trotz einer exakten Preisermittlung durch die Software bleibt die Preisgestaltung natürlich vollkommen flexibel. Konsequenterweise sorgen strukturierte Stammdaten dafür, dass die Kalkulation leicht von der Hand geht. Intelligente Funktionen vereinfachen die laufende Stammdatenpflege. Nach dem Einkopieren der Ansätze werden Stunden- und Leistungsvorgaben, Material-, Geräte- und alle anderen Kosten baustellenspezifisch angepasst. Bei der Kalkulation komplexerer Leistungen können die Kalkulationsansätze übersichtlich in Arbeitspakete gegliedert werden. Das Programm verfügt über umfangreiche Funktionen, mit denen sich die Kalkulation schnell überarbeiten lässt - beispielsweise wenn es kurz vor der Angebotsabgabe noch neue Material- oder Nachunternehmerpreise einzuarbeiten gilt. Im Kalkulationsschlussblatt können Sie alle üblichen Techniken der Gemeinkostenumlage anwenden. Deckungsbeiträge werden ausgewiesen und preispolitische Spielräume aufgezeigt. Positionsstatistiken, Projekt- und Lohnanalysen geben wichtige Aufschlüsse über das Projekt.



### Arbeitsvorbereitung

Die in der (Arbeits-)Kalkulation aufbereiteten Daten stehen unmittelbar dem Arbeitsgebiet „Arbeitsvorbereitung“ zur Verfügung und werden dort „baustellentauglich“ aufbereitet. So wird beispielsweise im Produktionsplan die Kostenstruktur der Bauabschnitte komprimiert dargelegt. Wahlweise lassen sich Arbeitspakete oder bauabschnittsbezogene Vorgaben für die Bauleitung zusammenstellen. Die Mitkalkulationsliste dient der abschnittsweisen Stundenvorgabe sowie Stundenaufzeichnung und ist damit ein hilfreiches Formular für den zeitnahen Soll-Ist-Vergleich. Über die Schnittstelle zu PowerProject® bedient die Arbeitsvorbereitung den Bauzeitenplan mit Daten.